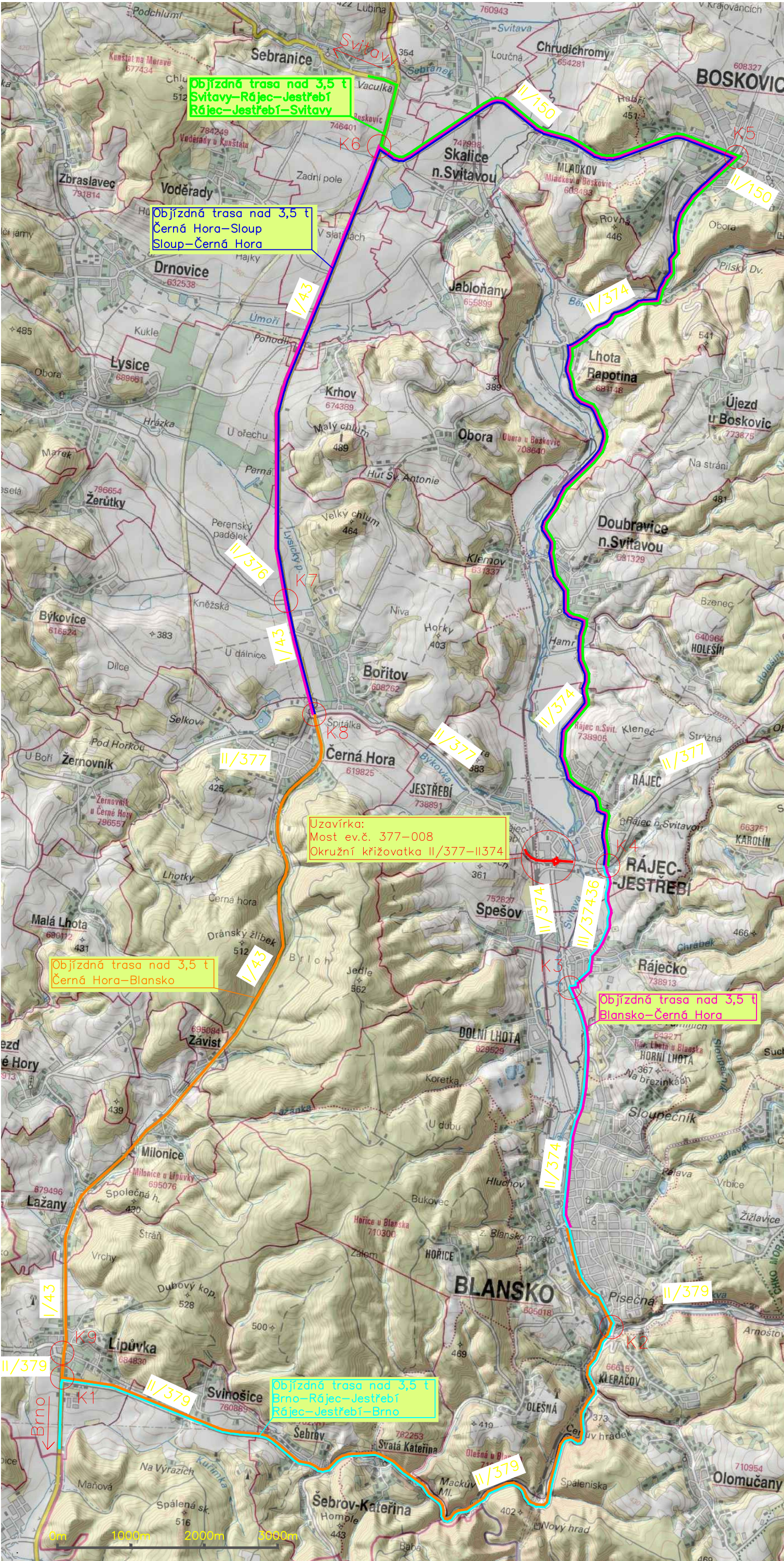
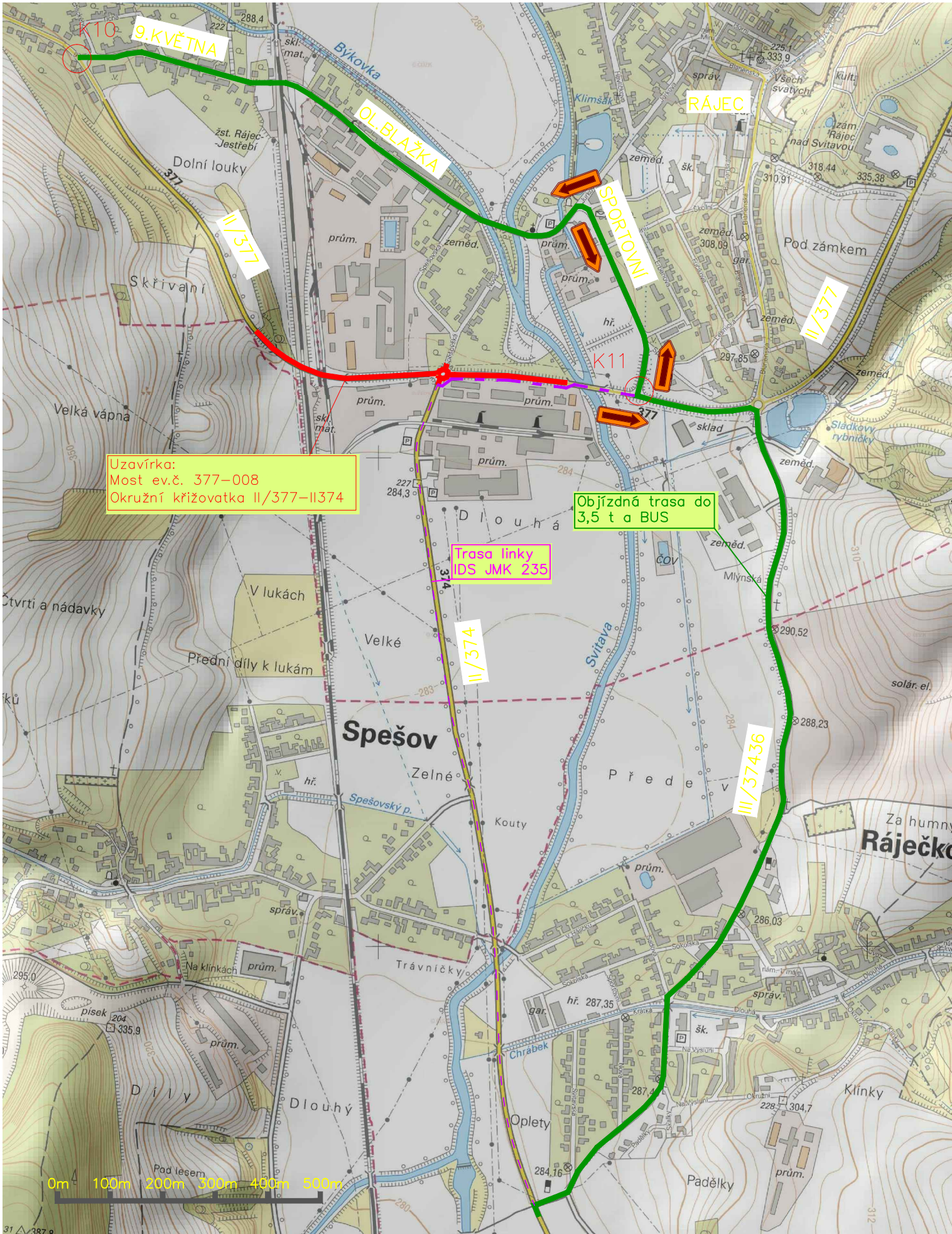


SCHÉMA OBJÍZDNÝCH TRAS

"II/377 Rájec – Jestřebí, most 377–008, okružní křižovatka" PDPS  
PRO VOZIDLA NAD 3,5 t

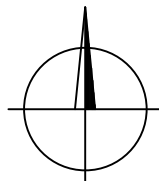


PRO VOZIDLA DO 3.5 t A BUS VČETNĚ LINKY 235



Poznámky:

1) Automobily do 3,5t a autobusy budou odkloněny na objízdnou trasu (viz. výkres), pouze linka IDS JMK 235 Lomnice–Blansko a zpět bude zachována v původní trase (tj. přes oružní křižovatku II/377–II/374). V příloze č.3 a č.4 jsou zpracovány etapy výstavby.



Výškový systém: Bpv  
Souřadnicový systém: S – JTSK

ZMĚNA		DATUM		PROVEDL		PODPIS	
HIP		ZOD. PROJEKTANT		VYPRACOVAL		KONTROLOVAL	
ING. JAN KRAKOVÍČ		ING. VOJTĚCH KONEČNÝ		ING. JAROSLAV BÍLEK		ING. ANTONÍN PECHAL, Csc.	
OBJEDNATEL		Správa a údržba silnic Jihomoravského kraje		příspěvková organizace kraje		PIS PECHAL, s.r.o. Projektové a inženýrské služby 602 00 BRNO, Lidická 42 tel: 731 482 865, 545 213 466, e-mail: pis@pechal.cz	
STAVBA		II/377 Rájec – Jestřebí, most 377–008, okružní křižovatka		DATUM		LEDEN 2016	
ČÁST		C. STAVEBNÍ ČÁST		STUPEŇ		PDPS	
OBJEKT		SO 901 DIO		ČÍS.ZAK.		P2/015/24	
PŘÍLOHA		SCHÉMA OBJÍZDNÝCH TRAS		MĚŘÍTKO		FORMÁT	
				ČÍS.PŘÍLOHY		ČÍS.PARÉ	
				02			